



## DISCOS CON HOJAS DE LIJA FLAP WHEELS

CON ZANCO DE 6.3 MM (1/4")

TENAZIT

CODIGO LWSA	CLAVE	DIAMETRO		ESPESOR		GRANO
		PULGADAS	MILIMETROS	PULGADAS	MILIMETROS	
26979-6	902	1	25	1/2	13	80
26980-0	905	1	25	1	25	60
26981-8	903	1	25	1	25	40
26982-6	871	1 1/2	38	3/4	20	60
26983-4	897	1 1/2	38	3/4	20	120
26984-2	909	2	50	1/2	13	60
26985-1	910	2	50	1/2	13	80
26986-9	914	2	50	1	25	40
26987-7	919	2	50	1	25	80
26988-5	923	3	75	1/2	13	80
26990-7	926	3	75	1	25	40
26991-5	930	3	75	1	25	80

LAS MEDIDAS EN MILIMETROS SON APROXIMADAS



CON BARRENO DE 25MM (1")

TENAZIT

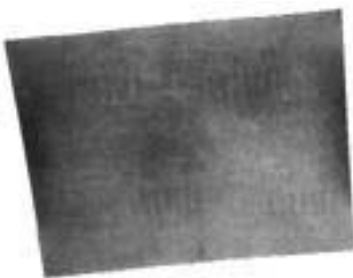
CODIGO LWSA	CLAVE	DIAMETRO		ESPESOR		GRANO
		PULGADAS	MILIMETROS	PULGADAS	MILIMETROS	
26992-3	728	6	150	1	25	A60B
26993-1	745	6	150	1	25	A80B
26994-0	748	6	150	1	25	A120B
26995-8	727	6	150	2	50	A60B
26996-6	729	6	150	2	50	A80B
26997-4	749	6	150	2	50	A120B

LAS MEDIDAS EN MILIMETROS SON APROXIMADAS



# Lijas

## LIJAS EN PLIEGOS SAND PAPER



SE RECOMIENDA PARA TRABAJOS DE PULIDOS DE METALES,  
LIMPIEZA DE LOS MISMOS, EN TRABAJO DE MANTENIMIENTO

EN TELA

FANDELI

CODIGO LWSA	EN HOJAS DE:		TIPO
	PULGADAS	MILIMETROS	
	9 x 11	229 x 279	
	GRANO		
26870-0	GRUESO		J-73
26871-8	MEDIANO		J-73
26872-6	FINO		J-73

LAS MEDIDAS EN MILIMETROS SON APROXIMADAS

EN TELA

FANDELI

CODIGO LWSA	EN HOJAS DE:	
	PULGADAS	MILIMETROS
	9 x 11	228.6 x 279.4
	GRANO	TIPO
01610-1	36	X-86
01611-0	50	X-86
01612-8	80	J-86
01613-6	100	J-86
01614-4	120	J-86
01515-2	150	J-86

PUEDEN UTILIZARSE EN OPERACIONES QUE VAYAN  
DESDE UN DESBASTADO MEDIO HASTA UN PULIDO EN  
METALES FERROSOS TAMBIEN EN MADERA DONDE NO  
SE GENERE EXCESIVO CALOR EN OPERACIONES  
MANUALES Y AUTOMATICAS